



捷 思 環 能 有 限 公 司

JS Environmental Technology and Energy Saving Co., Ltd.

Juno 雲端資料中心

# 操作介面

**Juno Data Center** 使用資訊 設定 登出 歡迎, 賴口學?Emma

Control Panel

- 雲林石化監測車
- 南科工業園區環境品質
- 臺南市室內空氣品質

測站地理資訊

即時監測

- 巡檢101-163
  - 資料表 (5分)
  - 資料表 (60分)
  - 資料表 (移動平均)
  - 圖表 (5分)
  - 圖表 (60分)
  - 圖表 (移動平均)
- 巡檢101-227
- 巡檢101-228
- 巡檢102-219
- 巡檢102-223
- 巡檢102-226
- 臺南環保局 CO2-301

歡迎使用 Juno Data Center ..... ( v1.1 update:2014.05.03 )

最新消息

Juno DC 1.1版更新內容如下：  
如您有任何問題，請寄信至 emma@js-ene.com  
感謝您 ...

最近登入

張美嘉, Jiop 2014.06.24 13:14 Online	李文欽, Wilson 2014.06.24 12:07 Offline	崑山科大 2014.06.24 11:13 Offline
李春心 2014.06.20 18:45 Offline	黃昱聰, Raymond 2014.06.20 16:41 Offline	陳均衡, Lance 2014.06.20 15:15 Offline
李彥橋, Morris 2014.06.18 15:36 Offline	臺南環保局 2014.06.17 15:18 Offline	

www.js-ene.com/junoDC/Home.aspx#

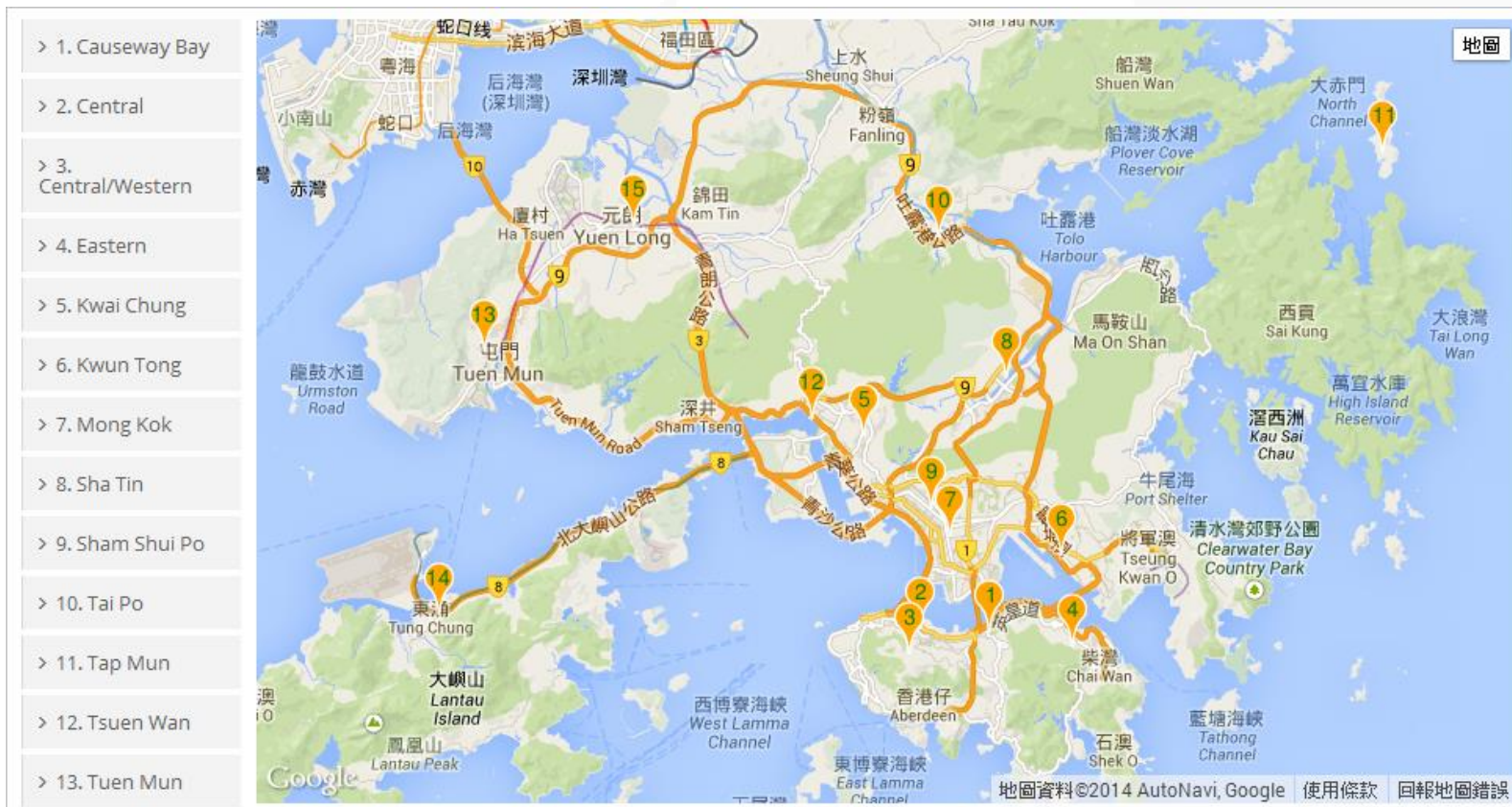
# 資料更新狀態

> 專案編號: 103026 / 專案名稱: 南科工業園區環境品質監測

∨ 專案編號: 103037 / 專案名稱: 臺南市室內空氣品質

測站編號	測站名稱	1分	5分	60分	1日	校正
KS101163	巡檢101-163		▲ 2014.06.06 17:35	▲ 2014.06.06 17:00	▲ 2014.06.06 21:00	
KS101227	巡檢101-227		▲ 2014.06.06 17:35	▲ 2014.06.06 17:00	▲ 2014.06.06 21:00	
KS101228	巡檢101-228		▲ 2014.06.06 17:35	▲ 2014.06.06 17:00	▲ 2014.06.06 21:00	
KS102219	巡檢102-219		▲ 2014.06.12 09:25	▲ 2014.06.12 09:00	▲ 2014.06.12 13:00	
KS102223	巡檢102-223		▲ 2014.06.12 09:25	▲ 2014.06.12 09:00	▲ 2014.06.12 13:00	
KS102226	巡檢102-226		▲ 2014.06.12 09:25	▲ 2014.06.12 09:00	▲ 2014.06.12 13:00	
TNIAQ301	臺南環保局CO2-301		✓ 2014.06.15 15:15	✓ 2014.06.15 14:00	✓ 2014.06.15 15:00	

# 地理位置



# 即時監測

巡檢101-163 2014/06/06 17:37:46		巡檢101-227 2014/06/06 17:37:30		巡檢101-228 2014/06/06 17:37:17	
TMP(°C)	27.1	TMP(°C)	29.6	TMP(°C)	24.6
HUM(%)	71.2	HUM(%)	67.5	HUM(%)	55.0
CO2(ppm)	443	CO2(ppm)	415	CO2(ppm)	582

巡檢102-219 2014/06/12 09:27:19		巡檢102-223 2014/06/12 09:27:26		巡檢102-226 2014/06/12 09:27:02	
TMP(°C)	31.2	TMP(°C)	29.2	TMP(°C)	29.6
HUM(%)	63.9	HUM(%)	57.7	HUM(%)	61.2
CO2(ppm)	438	CO2(ppm)	633	CO2(ppm)	629

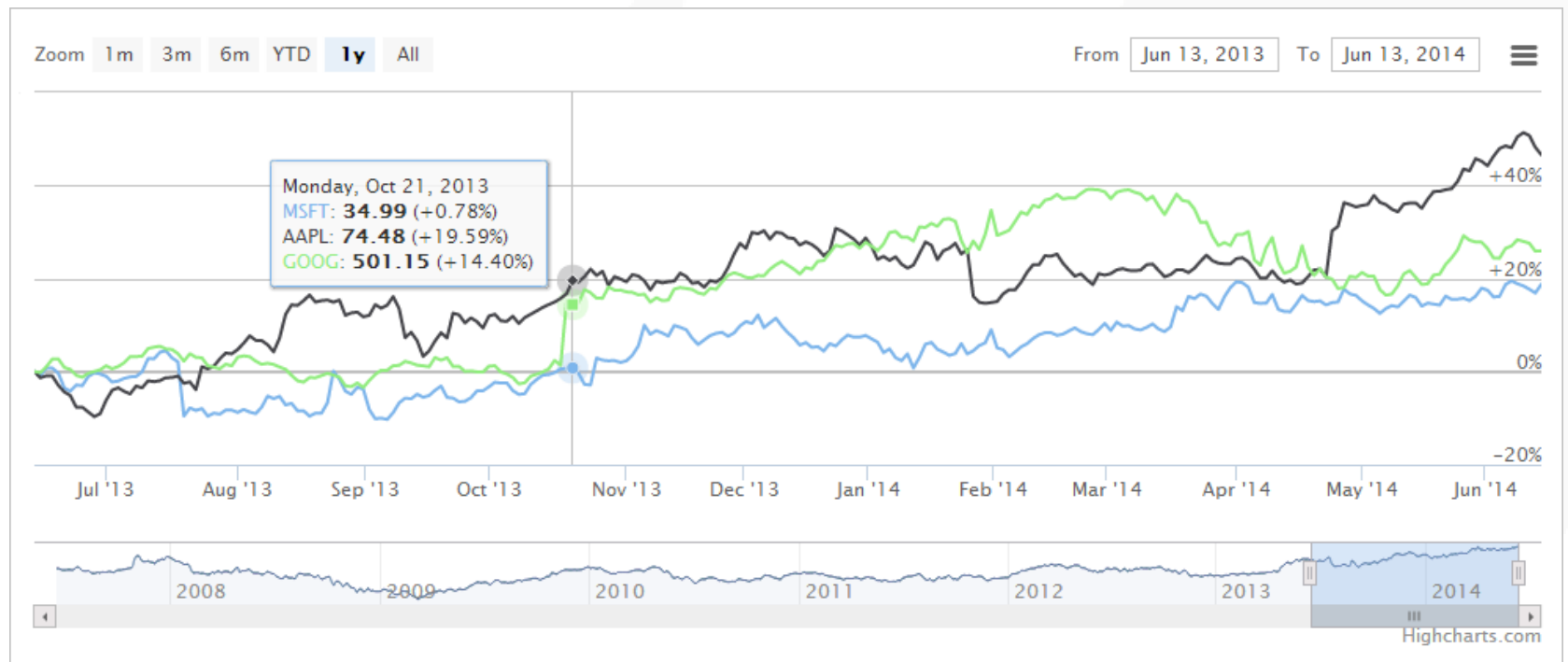
  

臺南環保局CO2-301 2014/06/15 15:12:50	
TMP(°C)	28.2
HUM(%)	77.2
CO2(ppm)	443

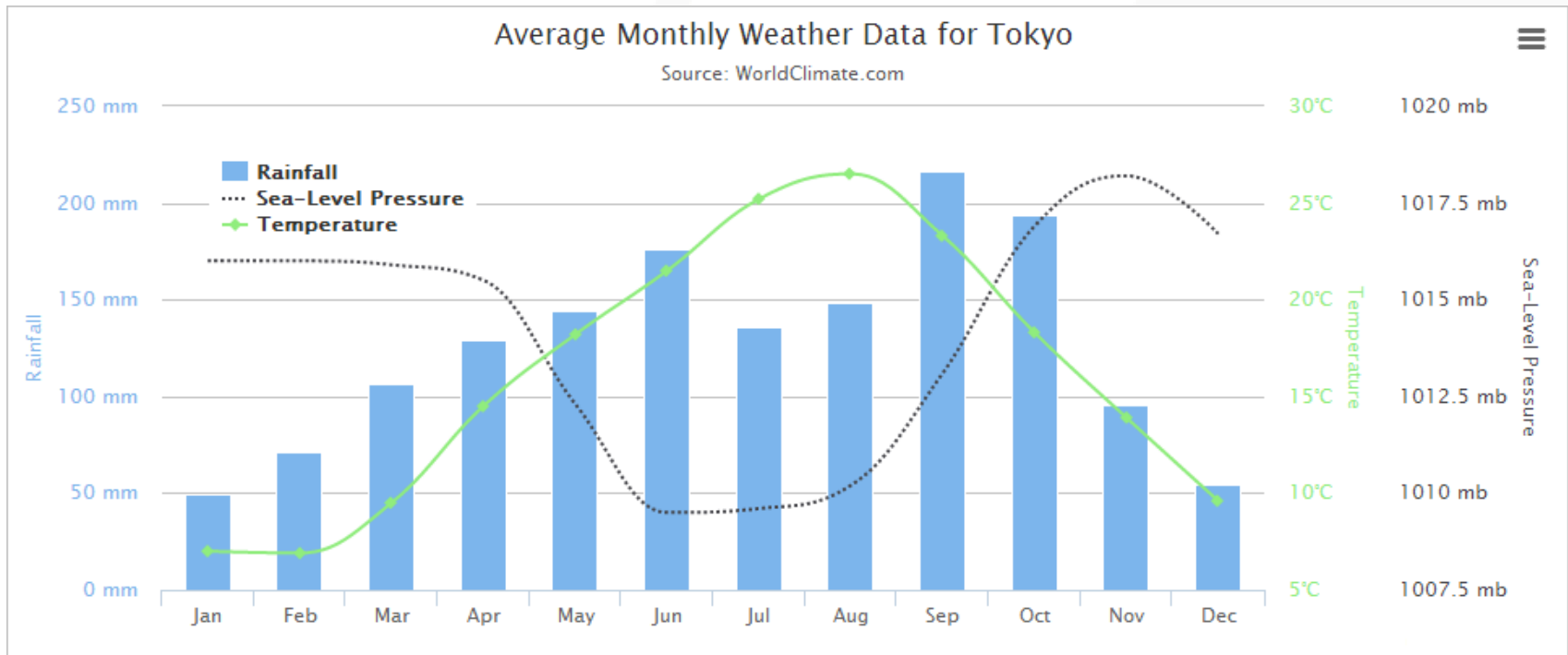
# 資料表

	Date	SO2(ppb)	F	NO(ppb)	F	NOx(ppb)	F	NO2(ppb)	F	CO(ppm)	F	O3(ppb)	F	NOx_42(ppb)	F	Nx(ppb)	F	NH3(ppb)	F	CH4(ppm)	F	NMHC(ppm)	F	
1	2014/06/01 00:00:00	0.657		0.732		2.525		1.793		0.453		42.874		1.789		9.205		7.417		-9999.000		b	-9999.000	
2	2014/06/01 01:00:00	0.547	C	0.635		2.692		2.057		0.414		37.048		2.555		31.919	B	29.355	B	-9999.000		b	-9999.000	
3	2014/06/01 02:00:00	0.626	C	0.855	C	3.048	C	2.193	C	0.399		31.655		2.761		22.395		19.633		-9999.000		b	-9999.000	
4	2014/06/01 03:00:00	0.377		0.811	C	2.092	C	1.281	C	0.416	C	33.539		1.881		16.883		15.001		-9999.000		b	-9999.000	
5	2014/06/01 04:00:00	0.324		0.593		1.930		1.337		0.374	C	32.212	C	1.288	-	12.888		11.845		-9999.000		b	-9999.000	
6	2014/06/01 05:00:00	0.390		0.671		2.308		1.637		0.334		30.417	C	1.518		12.133		10.615		-9999.000		b	-9999.000	
7	2014/06/01 06:00:00	0.335		7.059		13.317		6.654	B	0.464		27.259		16.403		36.074		23.975	B	-9999.000		b	-9999.000	
8	2014/06/01 07:00:00	0.480		6.629		11.517		6.088	B	0.324		26.606		18.037		26.716		13.847	B	-9999.000		b	-9999.000	
9	2014/06/01 08:00:00	0.715		4.597		10.984		6.612	B	0.329		27.527		10.700		22.592		14.524	B	-9999.000		b	-9999.000	
10	2014/06/01 09:00:00	1.681		5.938		15.087		9.565	B	0.356		31.442		16.766		29.295		15.283	B	-9999.000		b	-9999.000	
11	2014/06/01 10:00:00	1.649		5.203		12.277		8.151	B	0.407		41.507		16.333		53.440	B	42.733	-	-9999.000		b	-9999.000	
12	2014/06/01 11:00:00	1.533		2.362		10.014		7.652		0.468		42.509		12.802		27.841		16.604	B	-9999.000		b	-9999.000	
13	2014/06/01 12:00:00	3.734		4.114		12.733		8.619		0.366		33.616		15.974		26.450		11.131	B	-9999.000		b	-9999.000	
14	2014/06/01 13:00:00	3.460		4.550		11.208		6.659		0.490		17.276		12.492		39.919		27.426		-9999.000		b	-9999.000	
15	2014/06/01 14:00:00	0.705		4.765		11.878		7.113		0.621		17.547		13.251		41.896		28.645		-9999.000		b	-9999.000	

# 圖表-趨勢圖

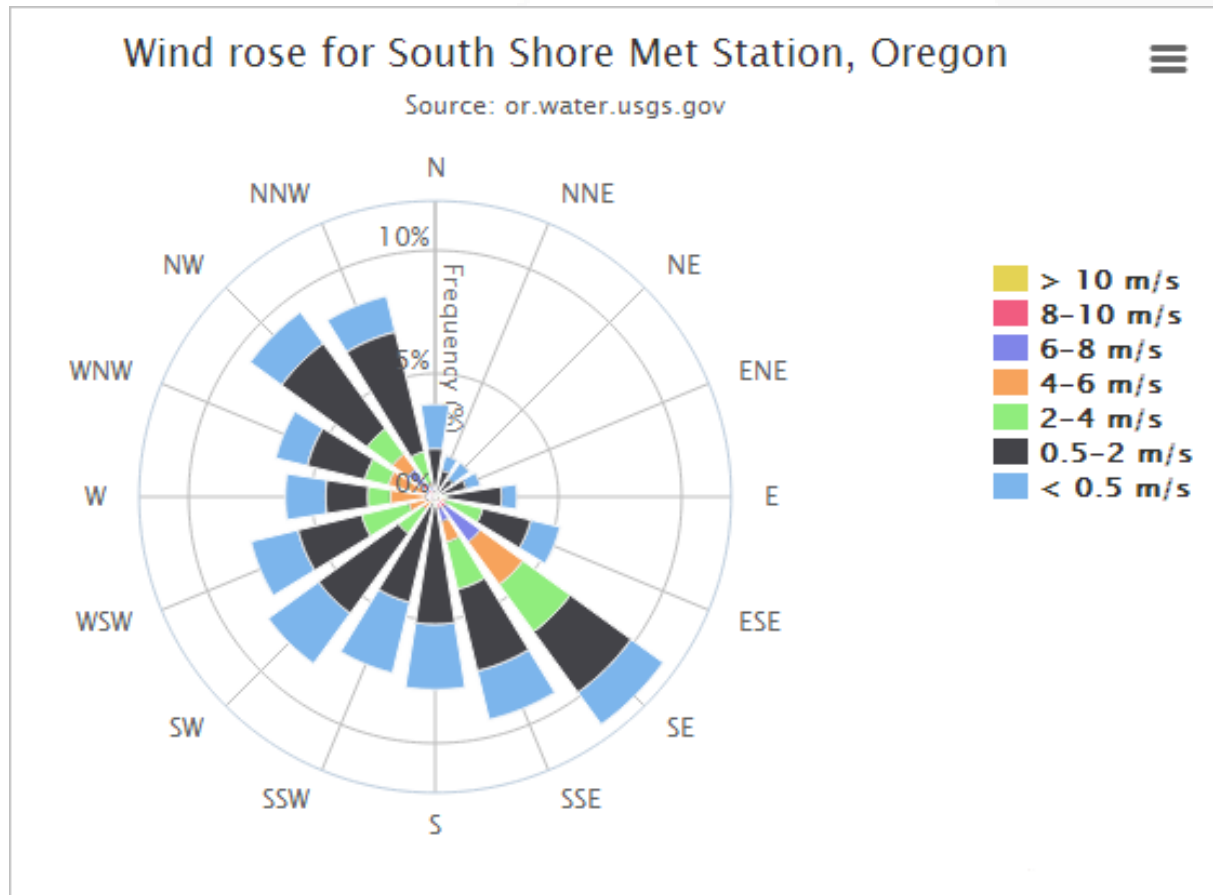


# 圖表-多項趨勢圖





# 圖表-風瑰圖

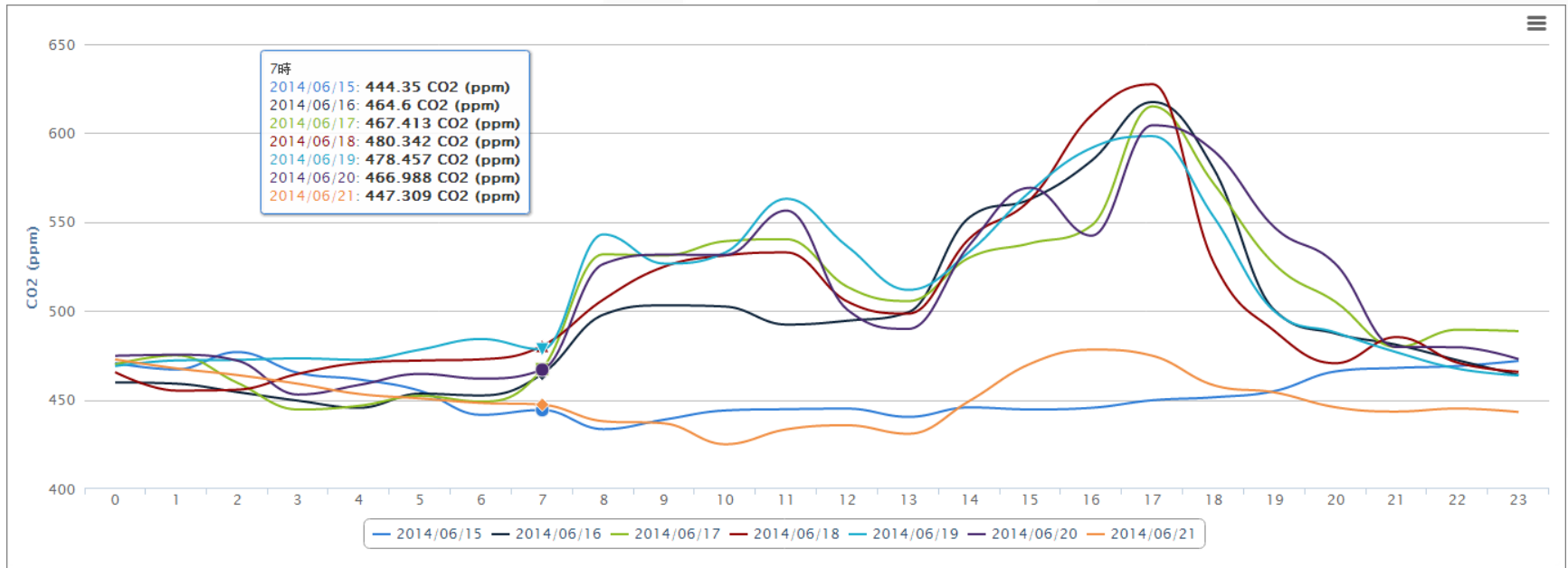


# 日報表-資料表

	Date	0	1	2	3	4	5	6	7	8	9	10	11	12	13	14	15	16	17	18	19
1	2014/06/01	9,205	31.919	22.395	16.883	12.888	12.133	36.074	26.716	22.592	29.295	53.44	27.841	26.45	39.919	41.896	39.919	36.04	34.717	30.954	2
2	2014/06/02	112.899	96.948	27.2	68.071	89.696	112.5	77.138	73.353	59.847	82.41	63.342	45.335	234.99	316.215	247.447	165.585	71.497	29.783	33.502	2
3	2014/06/03	111.745	46.802	35.205	35.339	135.794	84.992	81.802	74.951	114.524	44.673	17.87	14.646	21.21	41.89	52.199	65.116	69.103	97.136	98.994	8
4	2014/06/04	51.975	23.861	21.573	18.738	20.881	28.94	30.783	17.867	18.91	14.679	16.631	68.012	30.787	21.007	21.055	15.391	15.119	13.178	46.825	4
5	2014/06/05	25.008	35.271	84.453	42.701	29.44	36.86	47.788	55.063	60.327	62.906	-9999	-9999	-9999	-9999	-9999	5.981	51.629	43.273	82.533	5
6	2014/06/06																				
7	2014/06/07																				
8	2014/06/08																				
9	2014/06/09																				
10	2014/06/10																				
11	2014/06/11																				
12	2014/06/12																				
13	2014/06/13	38.724	44.324	55.812	49.338	38.116	38.268	61.116	81.319	77.241	57.035	50.119	65.004	78.793	58.783	80.651	75.098	27.247	24.755	22.957	3
14	2014/06/14	38.724	44.324	55.812	49.338	38.116	38.268	61.116	81.319	77.241	57.035	50.119	65.004	78.793	58.783	80.651	75.098	27.247	24.755	22.957	3
15	2014/06/15	38.724	44.324	55.812	49.338	38.116	38.268	61.116	81.319	77.241	57.035	50.119	65.004	78.793	58.783	80.651	75.098	27.247	24.755	22.957	3

View 1 - 19 of 19

# 日報表-圖表



# 資料分析1

日期區間 >  2014/6/26 - 2014/6/27

選擇專案 > IAQ001-室內空品監測 示範 ▾

> Parameter Select

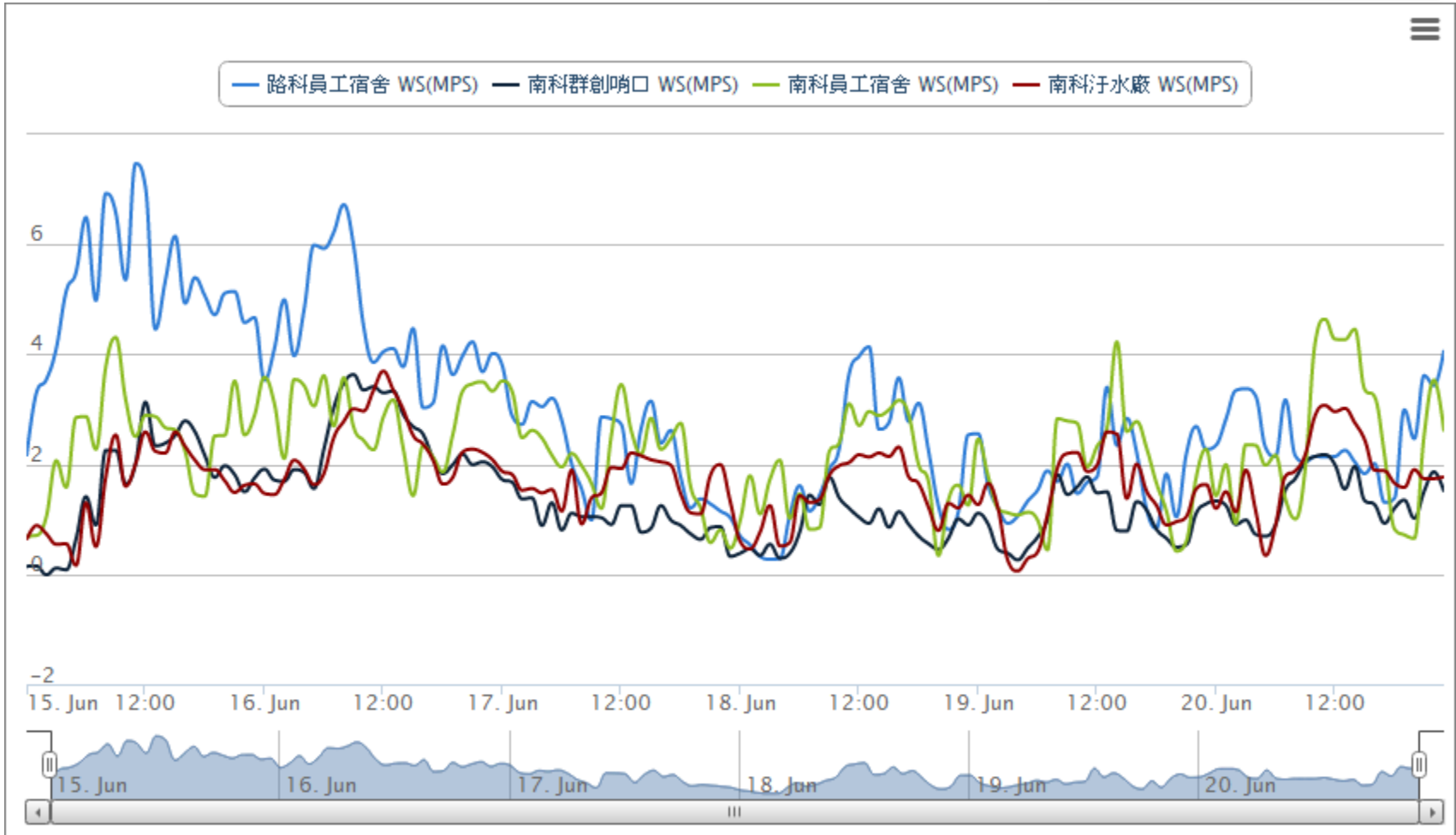
151 / 示範箱 CO2-151	153 / 示範箱 CO2-153	222 / 捷思 IAQ 監測02	230 / 捷思 IAQ 監測01
<input type="checkbox"/> TMP (°C)	<input type="checkbox"/> TMP (°C)	<input type="checkbox"/> TMP (°C)	<input type="checkbox"/> TMP (°C)
<input type="checkbox"/> HM (%)	<input type="checkbox"/> HM (%)	<input type="checkbox"/> HM (%)	<input type="checkbox"/> HM (%)
<input type="checkbox"/> CO2 (ppm)	<input type="checkbox"/> CO2 (ppm)	<input type="checkbox"/> CO2 (ppm)	<input type="checkbox"/> CO2 (ppm)

# 資料分析2

	Date	路科員工宿舍	南科群創嘴口	南科員工宿舍	南科汗水廠	
		WS(MPS)	WS(MPS)	WS(MPS)	WS(MPS)	
23	2014/06/15 22:00:00	4.57	1.51	2.54	1.63	
24	2014/06/15 23:00:00	4.66	1.76	2.89	1.65	
25	2014/06/16 00:00:00	3.53	1.92	3.58	1.48	
26	2014/06/16 01:00:00	4.09	1.72	3.11	1.46	
27	2014/06/16 02:00:00	4.98	1.70	2.11	1.73	
28	2014/06/16 03:00:00	3.97	1.91	3.54	2.08	
29	2014/06/16 04:00:00	4.80	1.86	3.43	1.92	
30	2014/06/16 05:00:00	5.97	1.57	3.06	1.64	
31	2014/06/16 06:00:00	5.91	2.28	3.61	1.84	
32	2014/06/16 07:00:00	6.20	3.03	2.70	2.49	
33	2014/06/16 08:00:00	6.70	3.47	3.57	2.78	
34	2014/06/16 09:00:00	5.96	3.63	2.68	3.01	

View 1 - 144 of 144

# 資料分析3



# 專屬頁面-IAQ

